

## Техническое задание на ремонт и отделку помещений под кафе

### Общие характеристики помещения

Площадь: 30-40 м<sup>2</sup>, варианты:

- 1) На 1м этаже жилых домов с отдельным входом с улицы
- 2) В ТЦ в отдельном помещении
- 3) В ТЦ в виде корнера

Функция: небольшая кофейня (еда, напитки)

Зоны кафе: торговая (витрина, хранение, охлаждение), хранилище для продуктов, зона мойки

Форма помещения – в идеале прямоугольная, возможны варианты

Электричество около 30 квт (3 фазы по 40 ампер), вода, канализация

Вытяжка не требуется (только разогрев)

В случае наличия отделки от прежнего арендатора необходим полный демонтаж

В случае стрит ритейла в помещении необходимо кондиционирование

Ширина витрины от 4,3 м

*Необходимо знание требований СЭС к кафе подобного типа и обеспечение соответствия в процессе отделки помещения*

### Дизайн

Черно-белый дизайн – черные/белые стены, черный потолок, черный пол, белый вагончик, контрастное освещение. Вся технология организована в вагончике.



Примерная схема помещения:

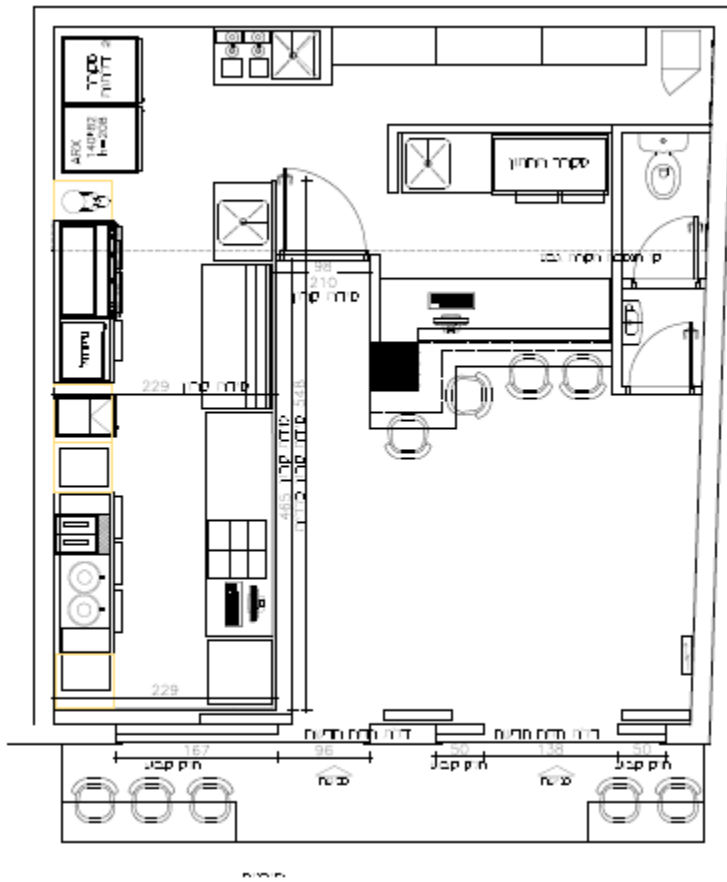
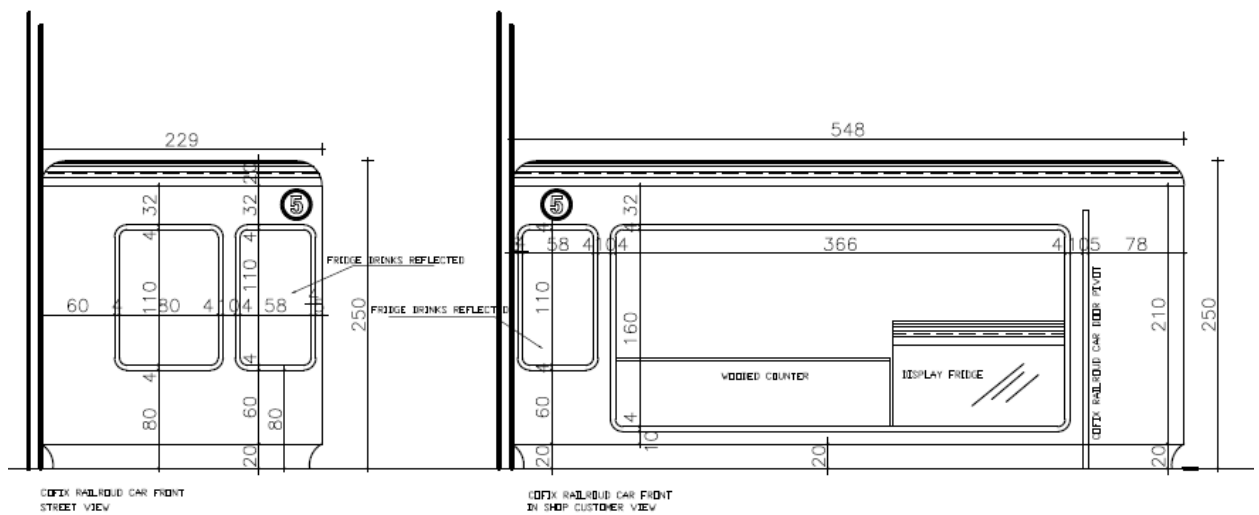


Схема вагончика с размерами:



### **Требования по материалам:**

#### **Вагончик:**

Гальванизированная жечь, окрашенная в белый цвет

Задняя стенка отсутствует

Ширина 2,3м+, длина 5-6м, высота 2,5-2,7 м

Оконные коробки выполнены из трубы диаметром 1 ¼ дюйма, выкрашенной в черный цвет.



Минимальный размер двери в вагончик – ширина 90 см, высота 210 см.

В вагончике во всю длину и ширину закрытых стен выполнены полки глубиной 35 см с ограничителем, предотвращающим падение содержимого полок.



#### **Помещение:**

Стены – черный деревянный паркет

Пол – черный керамо-гранит

Черный подвесной потолок

Пространство для стойки с сахаром, мусорные корзины, узкая барная стойка, барные стулья. При наличии места зона с высокими барными столиками и стульями.

Помещения склада: от 5 до 10м<sup>2</sup> для хранения продуктов и как моечная станция, туалет для сотрудников (в стрит ритейле), электро-щитовая, система осмоса, монитор видеонаблюдения, звуковая система.

### **Вывеска**

Белые буквы на черном фоне, материал – алюминий (не люкбонд!), толщина 2мм. Лицевая сторона окрашена акриловой краской. Буквы (5 шт) из плексигласа, вставляются в вывеску с внутренней стороны. Задняя сторона вывески выполнена из рамы из алюминиевого профиля, покрытого пластиной из люкбонда. Буквы подсвечиваются с использованием LED компонентов от Samsung.